

秋田大学教育文化学部附属特別支援学校 令和3年度 公開研究協議会

2022

1.29 (土)

第2部  
意見交換

11:00-12:00

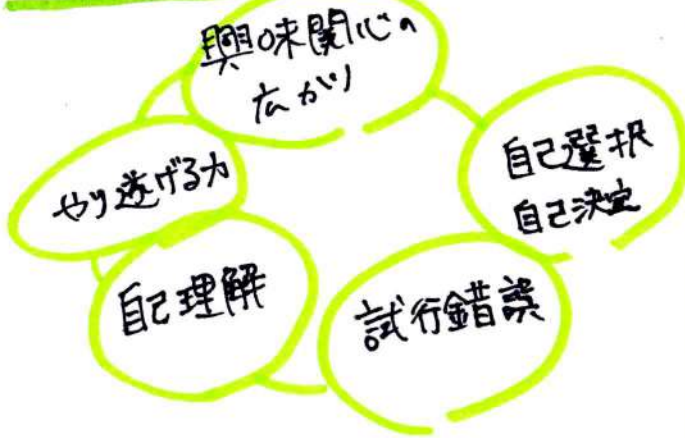
オンライン

中学部テーマ



子どもの将来につながる  
作業学習について

# 作業学習で大切にしていること。



## 生徒の変容

### in 7年組班

- 失敗しても大丈夫! 見守りの声かけ
- 〇水やり 〇収穫 など

Rev 

おとなしい性格  
 ↳ やりがい・自信  
 教室でもよく話すように!!

## 協力

- 力を合わせる  熊谷先生
- まかせる

### 曲耕班

in 横手  実際の畑で体験

- 〇先頭に立って学校でも活動
- 〇自分たちで仕事を分担 / かまくらうまく作り

### ソーイング班

in 附属

- 〇自己有用感を実感  
 ↳ 工程順にカゴを設置

協力

分担


- 先生たちで分担してた
- 〇それぞれの良さを認め合う
  - 〇自分・チームの良かった点をみんなで評価し合う
- 生徒たちで分担するには??

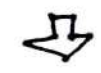
## 他者評価

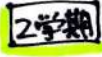
かみはる力に つながる!!

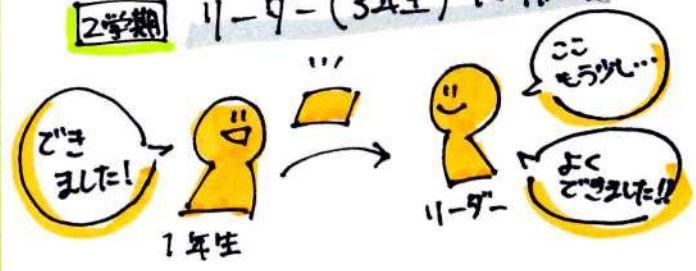
### 油グッバイ

in きらり  久保先生

- ↳ 特設の7リサイクル
- 〇作業完了報告
-  先生に報告



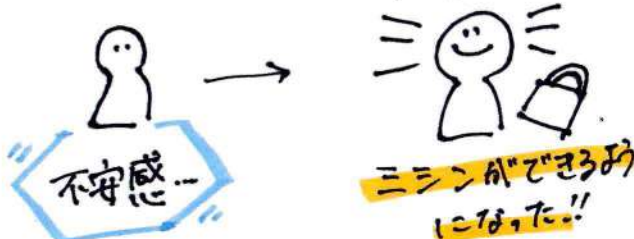
 2学期 リーダー(3年生)に報告



- 〇よい緊張感
- 〇憧れの先輩
- 〇3年生の責任感

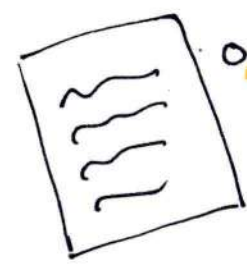
# 生徒が身につけた力を 他の場面につなげるために 工夫していること

## ローイング班



自信につながった!!

・クラスでも自信をもって活動できるように!



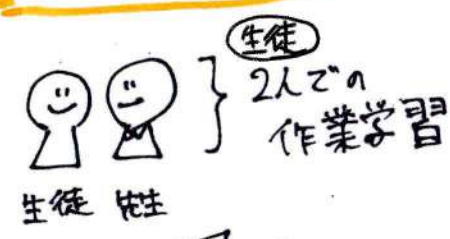
○活動日誌

← 先生方で情報共有

○受け入れる体制  
「大丈夫だよ~!」

## 成長を共有

in 聴覚支援学校  
吉尾先生



情報共有の大切さ

- ・年間指導のつながり
- ・可成りの授業で連携して力が育つように

## 年間指導計画

子どもたちのニーズ・得意分野に合った指導計画

子どもたちの夢シート

おたしの応援計画 in 附属

なりたい自分シート in 横手



↓

○どうしたら叶う?  
○どんな力が必要?

↓

そこに辿りつくために何が  
必要か。今できることを考える!!

# 身につけたカモ他で生かす。

ボランティア活動 卒業後...

○災害時の非常食

↳ 学校で学んだこと、使った施設で自ら活動!



誰かの役に立つよろこび



前原先生

○『生涯学習』

↳ 「つながり」という視点で見やすくなる

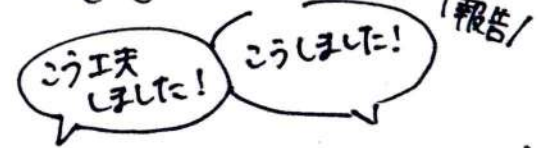
○自己と他者

↳ 関係の中で発達



新たな知識を  
他で生かす経験

○環境に働きかけるスキル  
をセットでのぼす!



人の関係性・コミュニケーション



自己有用感・自信などに基づく

人と働く → 楽しい!

と思ってもらう

