

令和2年度
秋田大学教育文化学部
附属特別支援学校

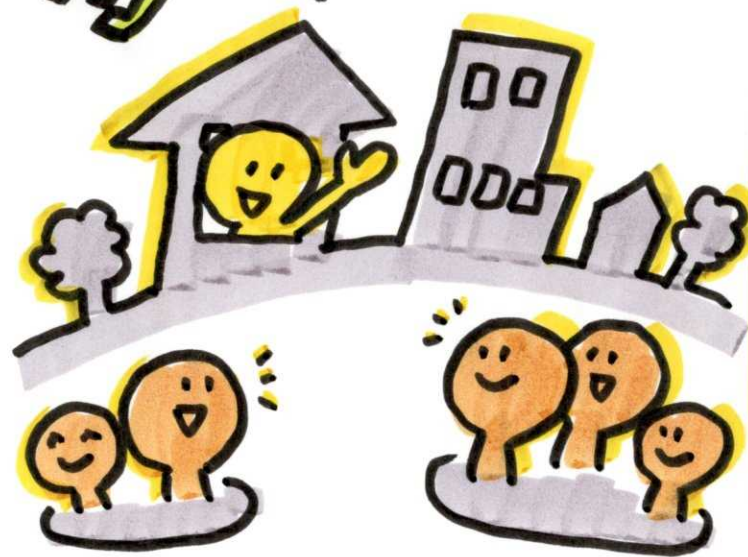
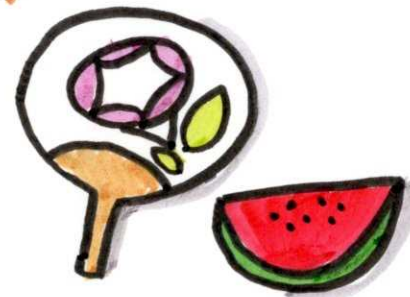
夏のセミナー

「くらす」WG

「みんなが**使**える**場**所」を

上手に利用するための
学校や社会の役割

後松 慎太郎先生



1. 「くらす」WGの進捗状況

①

★附属特別支援学校 後松 慎太郎先生



広い分野の内容、絞って考える!

くらすWG

全生徒
児童
向け

生涯学習

であい
つながり
関係

生徒の学び

D
スタディ!

先生の思い

興味
関心



高1-3年まで アンケートを実施

認知

図書館 公園 体育館

市民SC コミセン

利用

交通機関 病院

市民SC 銀行



学年のUPにともない
認知も利用もUPしている!

希望の 出会!

必要性!

情報!

経験!

- 今後の実践として...
- 「みんなが使える場所」整理
 - 「育てたい力」指導
 - 学習のねらいや内容の検討
 - 「つながりマップ」作成

2. 「みんなが使える場所」の利用事例

③

★障害者就業・生活支援センター

センター長 牧野 真悟様
就業支援ワーカー 神原 音子様



いつも
誰かに
見られてる!

注意して
くれる人
少なくなる...

人と関わる
↓
助け合うこと



社会人は...

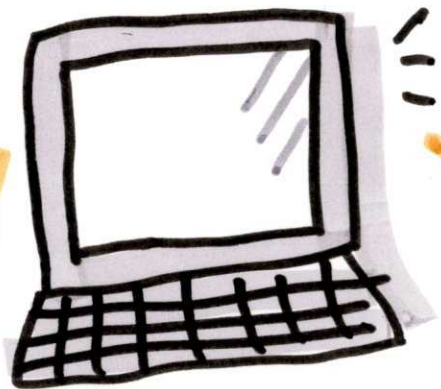
助けて
もらいながら
生きていこう!



生き
づらさも
シェア
しよう!

3. 「みんなが使える場所」を 上手に利用するためには... ④

★ 生涯学習センター 学習事業班
主任社会教育主事 柏木睦様



自学は自宅で
ネットやTVが
多い...

障害ある人の
防災を学ぼう!!



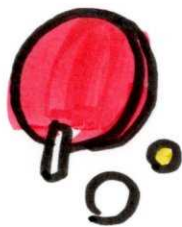
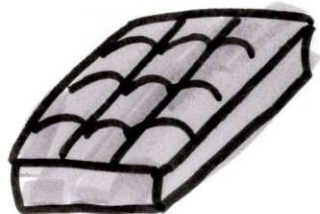
手洗い
講座など...

障害ある人の学び
障害ない人の学び



さいごは
統一して
活動!

情報発信



1人ひとり
できることを!



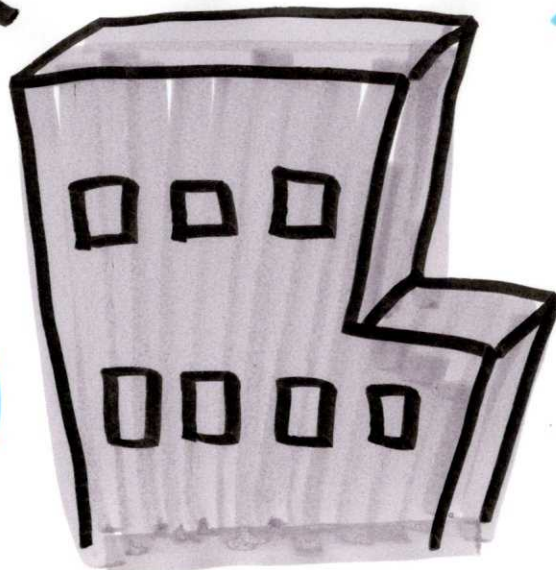
ゆるやかな
ネットワーク
づくり



数で
評価しない



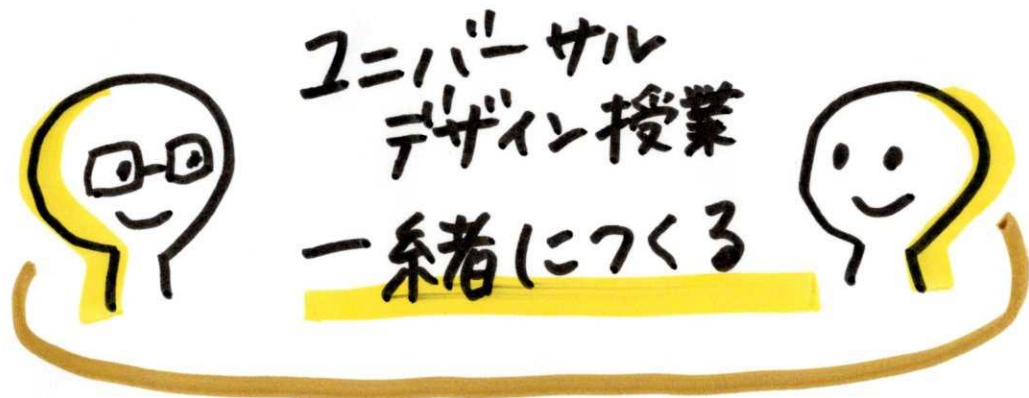
マイペース



長くつづける
ためには...

★ 大仙市教育委員会
参事兼指導主事

櫻田武様



意味のある生涯学習!

★ 秋田県特別支援教育課
管理主事 小山高志様



対等な目線で
関わる教師



当事者



ピアサポーター



情報にアクセスできる
ツールや人

人との出会い
そのものが
生涯学習!



ロールモデル
との出会い

4. みんなで考えよう

～上手に利用するためのポイント～

⑧

情報発信

メディアのちからを
使う!

SNS、口コミ 

人とのつながり

趣味、好みのもの

ネットをうのみにしない!

周りをつながり、相談する

ロールモデル

どう出会う?

いつ出会う?

どんな人と出会える?

どうなりたい??



じゃあどうする?

面談くり返す

一緒に考える

情報の
必要性

受ける側の
しせい

発信側の
見い

5. 講評

★ 文部科学省 障害者学習支援推進室
係長 井口 啓太郎様



今までの社会...

障害者は排除されがち



現在の社会...

keywordは **生涯学習!**で

生活の幅が広がって

社会で暮らしやすくなった

これからの
社会では...

「**自立**」を
どう解釈する?

「**サポーター**」
どう増やす?

周りに頼りながら

生きていける社会づくり!

「自立」=「何でも一人でやる」ではない!!